

PL IN-WALL II

РУКОВОДСТВО ПО ЭКСПЛУАТАЦИИ



Содержание

Вступительное слово технического директора	2
История компании	2
Технологии	3
MPD-твитер (диафрагма с микроффрированием)	3
C-CAM® (магниево-алюминиевый сплав с керамическим покрытием)	3
RDT®II	3
ARC (антирезонансный композит)	3
Распаковка	4
Установка	4
Стереосистема	4
Система домашнего кинотеатра	4
Акустические системы FX	5
Поворот панели ВЧ/СЧ-динамика	6
Подключение акустических кабелей	7
Регулировка уровня	7
Приработка Platinum In-Wall II	7
Чистка и уход	7
Технические характеристики	8
Гарантия	8

Вступительное слово технического директора

«Как сделать, чтобы акустическая система звучала более естественно? Этот вопрос изо дня в день стимулирует наши творческие усилия. Нам не даёт покоя задача устранения искажений. Насколько далеко мы продвинулись, можно оценить по звучанию Platinum II – лучших акустических систем компании Monitor Audio. Эволюция этих колонок довела до совершенства наши технологии, вдохновила нас на новые открытия и помогла добиться превосходства во всех аспектах проектирования. Результатом стал модельный ряд акустических систем безупречного качества, предназначенных для повышения вашего эмоционального контакта с музыкой во всём её естественном великолепии. Созданная энтузиастами, Platinum II представляет собой наш ответ на основной вопрос конструирования акустических систем. На этот вопрос мы отвечаем: «так, как сделано в этой АС!»»



Dean Hartley
Технический директор



История компании

С 1972 года Monitor Audio отличается фанатичной приверженностью качеству в каждом аспекте конструкции акустической системы и готовностью к инновациям. Именно это сочетание и позволило нам добиться мирового признания и известности.



R852MD – наша первая модель с металлическим ВЧ-диффузором – вызвала настоящий переполох. До этого момента большинство металлических диффузоров изготавливались из меди или титана – и практически все они звучали неубедительно. Мы использовали сплав алюминия и магния, который делал звучание значительно лучше и мягче, а также – демпфирование, охлаждение металлического каркаса звуковой катушки и вентиляция её механизма для более эффективного отвода тепла. Это стало основой для следующих поколений диффузоров C-CAM.

Всю продукцию Monitor Audio разрабатывает своими силами в Великобритании, что позволяет добиться оптимальной комбинации достоинств, которая делает наши колонки уникальными: чистый, динамичный звук, высочайшее качество сборки и инновационный дизайн. Акустические системы различных типов – настенные, встраиваемые, напольные и полочные – могут использоваться совместно для формирования оптимальной звуковой смеси для любого помещения.

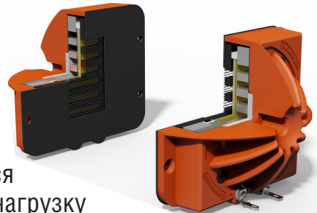
В ассортименте Monitor Audio реализована концепция универсального бренда акустических систем для всех помещений дома. Уникальное сочетание инноваций, надёжности и великолепных характеристик принесло нам доверие со стороны настоящих ценителей музыки и кино.

Технологии

MPD-твитер (диафрагма с микроффрированием)

Технологию AMT изобрёл в 1970-х доктор Оскар Хайль. Большинство конструкций страдают от провала в полосе частот около 40 кГц. Используя методы моделирования конечных элементов, наши инженеры смогли найти причину этого провала и выработать решение, которое позволило динамическим головкам работать с единообразным выходным сигналом на частотах более 100 кГц. Мы называем эту уникальную инновацию «диафрагмой с микроффрированием» (MPD).

MPD-диафрагма имеет площадь поверхности в восемь раз больше, чем у твитера с обычным диффузором. Это улучшает отвод тепла, а открытая передняя сторона усиливает конвекцию. Благодаря высокой чувствительности улучшается входная мощность. Технология AMT обеспечивает постоянную нагрузку на усилитель: твитер выдаёт мощный сигнал с меньшими искажениями.



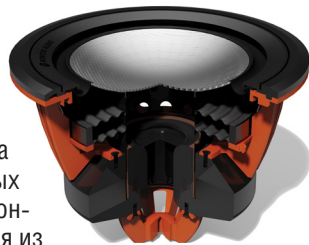
MPD-диафрагма и при большом расширении диапазона частот не теряет своей целостности. Отсутствуют частотные разрывы, достигается чистое звучание без гармонических артефактов.

C-CAM® (магниево-алюминиевый сплав с керамическим покрытием)

C-CAM – инновационный сплав, изначально разработанный для аэрокосмической отрасли. Диффузор из C-CAM обладает идеальными качествами, будучи чрезвычайно жёстким, но достаточно лёгким. Сплав алюминия и магния при производстве C-CAM подвергается процессу снятия внутренних напряжений, чтобы избежать деформации поверхности и понижения прочности. На поверхность наносится слой чистой керамики (корунд), диффузоры имеют высокую стойкость изгибу. После формовки материал C-CAM обеспечивает повышенную чёткость и сниженное искажение сигнала по сравнению с обычными диффузорами.

RDT®II

RDT II – «слоёная» структура из тонких лёгких плёнок, соединённых в пористый материал. Общая толщина мембраны RDT II составляет всего 2 мм, но при этом её прочность в 150 раз превышает обычную. RDT II уникальная разработка Monitor Audio для серии Platinum II. Используются два плёночных материала с различными механическими свойствами. Для фронтальной плёнки используется C-CAM, а тыльная изготавливается из углеродного волокна. Такая комбинация снижает искажения более чем на 8 дБ для частот выше 300 Гц, уменьшая энергию гармонических составляющих на 60%. Диффузор RDT II обладает наименьшим уровнем искажений в истории компании Monitor Audio.



ARC (антирезонансный композит)

Литой полимер насыщается минералами, чтобы обеспечить высокую инертность и оптимальную амортизацию компонентов. Материал идеален там, где требуется высокая степень жёсткости и демпфирования вибраций. ARC используется для корпусов колонок среднего размера и компонентов перегородок серии Platinum II. Его свойства обеспечивают затухание энергии и отсутствие излучения благодаря добротному резонансу.

Распаковка

Перед распаковкой убедитесь в наличии достаточного свободного пространства. Подсказки на коробке показывают порядок распаковки. Дополнительную информацию вы найдёте ниже.



ПРЕДУПРЕЖДЕНИЕ: Не пытайтесь поднимать акустические системы в одиночку. Рекомендуемое для транспортировки количество людей указано на коробке.

Положите коробку на пол крышкой вверх. Откройте коробку, затем, держась за ручки внутренней упаковки, извлеките колонку. Снимите торцевые пенопластовые блоки, затем тканевый мешок.

Установка

Стереосистема

Позиция слушателя и точки, в которых находятся акустические системы, должны образовывать равносторонний треугольник. Расстояние между колонками должно составлять 2-3 м. Устанавливайте их так, чтобы твитеры находились на уровне ушей слушателя.

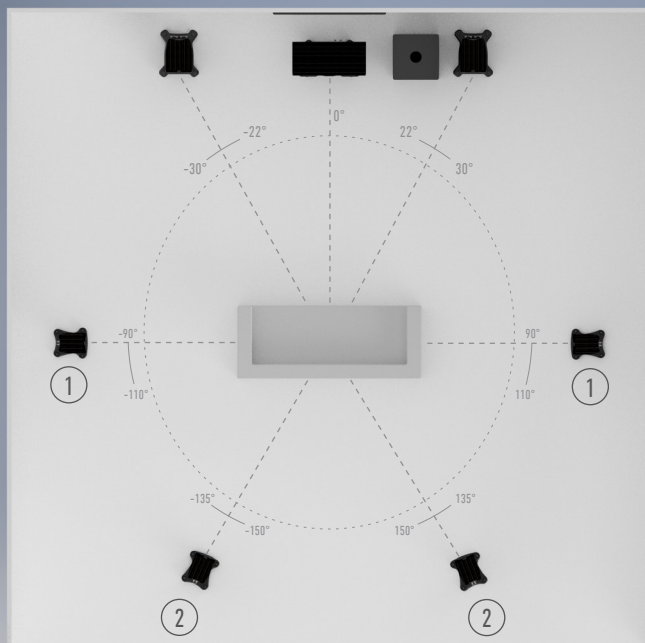
Система домашнего кинотеатра

На иллюстрациях ниже и справа показано оптимальное расположение колонок и углы их установки в системе пространственного звучания.

Акустическая система центрального канала должна находиться как можно ближе к экрану, чтобы казалось, будто звук исходит из экрана.



Пример установки системы Platinum 7.1, которая включает встраиваемые фронтальные колонки и акустическую систему центрального канала Platinum In-Wall II, колонки пространственного звучания PL100 II и сабвуфер PLW215 II.



1. Боковые колонки пространственного звучания
2. Тыловые колонки пространственного звучания

С помощью боковых (поз. 1) и тыловых (поз. 2) АС система окружающего звучания формата 7.(1) образует звуковую сцену с полным круговым охватом 360°. Если вы используете систему 5.(1), тыловые АС можно установить в поз. 1 или в поз. 2.

Акустические системы FX

Если вы решили включить в состав всей системы колонки FX, рекомендуем модель Gold FX, которая прекрасно согласована с моделями серии Platinum II и предлагается в аналогичных вариантах отделки. Акустика FX предназначена размещения на стене.



Gold FX в чёрной лаковой отделке

По сравнению с традиционной колонкой пространственного звучания, FX предлагает дополнительное рассеяние звука за счёт использования боковых направленных твитеров, которые могут использоваться в биполярном (направленном) или монополярном (пространственного звучания) режиме.

Еще одним вариантом акустики FX для воспроизведения эффектов в системе на базе Platinum In-Wall II может быть модель CT380 FX.

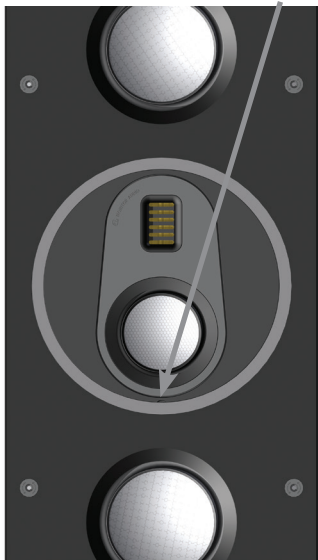
Подробную информацию вы найдёте на www.monitoraudio.com

Поворот панели ВЧ/СЧ-динамика

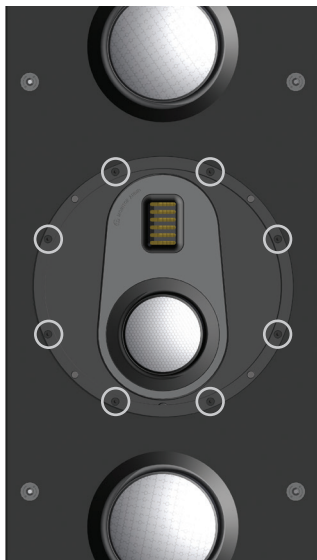
Модель Platinum In-Wall II, которая поставляется в вертикальной конфигурации как левая или правая АС, оснащена поворотной секцией ВЧ/СЧ-динамиков. Эта особенность может оказаться полезной при использовании колонки в качестве акустики центрального канала.

Для поворота секции ВЧ/СЧ-динамиков следуйте приведённым ниже инструкциям.

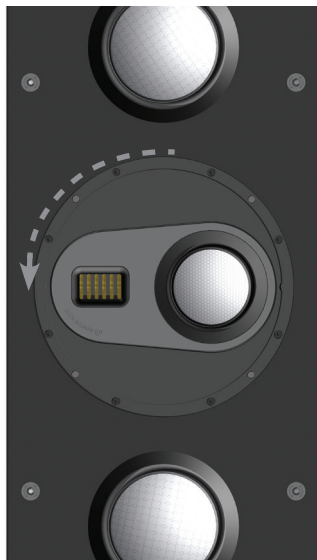
i Снимите металлический обод, удерживаемый магнитами (на ободке есть специальный выступ).



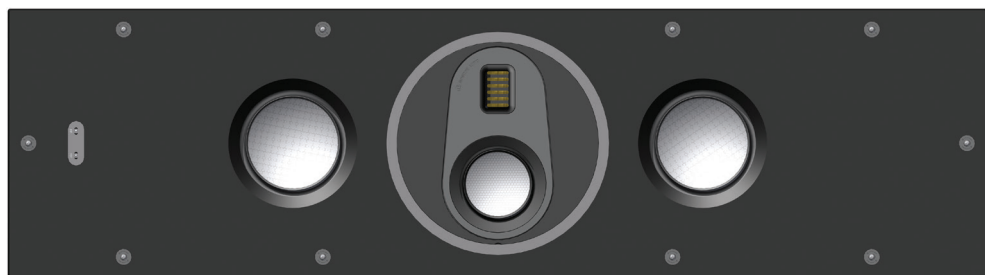
ii Выверните 8 винтов (на иллюстрации отмечены кружками).



iii Поверните весь блок динамиков на 90° против часовой стрелки.



iv Установите на место винты (момент затяжки не более 17 кгс/см²), затем металлический обод.



За дополнительной информацией по установке Platinum In-Wall II обращайтесь к руководству по монтажу.

Подключение акустических кабелей

Platinum In-Wall II оборудована двумя клеммами для стандартного подключения. Подключение осуществляется подводом кабеля к клеммам на боковой панели АС. Расположенный внутри кроссовер выполняет разделение частот, направляя сигнал на динамики – низкочастотный, среднечастотный и твитер.

Клеммы оснащены пружинным зажимом, и предназначены только для зачищенных жил.

Нажмите пружинный фиксатор, чтобы открыть отверстие клеммы, и вставьте в отверстие зачищенный конец провода. Отпустите фиксатор, и пружина зажмёт провод. Проследите, чтобы отдельные жилы не торчали и не соприкасались друг с другом, в противном случае это может вызвать короткое замыкание.

Регулировка уровня

Каждая колонка Platinum In-Wall II оснащена парой переключателей для регулировки уровня. Они дают усиление или ослабление средних и верхних частот на 1 дБ и расположены на передней панели в нижней части корпуса (при вертикальном позиционировании). Для достижения наилучшего звучания в том или ином помещении рекомендуется поэкспериментировать с переключателями, выбрав оптимальную комбинацию.

Приработка Platinum In-Wall II

Дайте новой акустике пройти период «обкатки», проигрывая музыку или используя специально предназначенный для этого компакт-диск «System De-Tox» на громкости ниже средней в течение 50 – 70 часов. Впоследствии вы заметите, что звук будет продолжать улучшаться даже после 70 часов работы колонок.

Хорошие акустические системы они, как благородное вино — со временем становятся только лучше.

Для получения информации о фирменном диске «System De-Tox» обращайтесь на веб-сайт www.monitoraudio.com

Чистка и уход

Для поддержания хорошего состояния колонок регулярно стирайте пыль с поверхности корпуса мягкой тканью. Для освежения покрытия используйте высококачественную неабразивную пасту для полировки автомобилей. Для чистки динамиков можно использовать смоченную в воде ткань.

Не используйте растворители или агрессивные чистящие и полировальные средства. Если сомневаетесь, опробуйте продукт на незаметном участке корпуса и проверьте результат через несколько дней, прежде чем наносить средство на видимые участки.

Окрашивание гриля не рекомендуется.

Specifications

	PL IN-WALL II
Тип	двухполосная, четыре динамика
Диапазон частот (-6 дБ)	52 – 100000 Гц
Чувствительность (1 Вт на 1 м)	90 dB
Сопротивление	4 Ом (мин. 3.7 Ом при 2.8 кГц)
Максимальное звуковое давление (SPL), пара АС	117 дБА
Входная мощность (R.M.S)	200 Вт
Рекомендуемая мощность усилителя	100 – 200 Вт
Корпус	закрытый
Частота СЧ/ВЧ-кроссовера	4.1 кГц третьего порядка (18 дБ на октаву)
Частота НЧ/СЧ-кроссовера	700 Гц второго порядка (12 дБ на октаву)
Динамики	НЧ: 2 x 6.5" RDT®II, длинноходные СЧ: 1 x 4" RDT®II ВЧ: 1 x MPD®
Крепление	Десятипозиционная система Tri-grip™
Габариты (В x Ш x Г)	1175 x 300 x 97.5 мм
Размеры монтажного отверстия (В x Ш x Г)	1175 x 300 x 97.5 мм
Габариты, включая гриль (В x Ш x Г)	1205 x 330 x 116 мм
Вес	27 кг

Компания Monitor Audio оставляет за собой право изменять характеристики изделия без предупреждения.

Гарантия

Гарантия на качество изготовления и безотказную работу этого изделия действительна в течение 5 лет (подробности смотрите в брошюре «Рекомендации по безопасности»), при условии, что изделия было поставлено официальным дилером Monitor Audio на основании договора о продаже потребительских товаров.

Для подтверждения гарантии заполните форму регистрации на www.monitораudio.com



Monitor Audio Ltd.

24 Brook Road

Rayleigh, Essex

SS6 7XJ

Великобритания

Tel: +44 (0)1268 740580

Fax: +44 (0)1268 740589

Email: info@monitoraudio.co.uk

Web: www.monitoraudio.com

Разработано в Великобритании

Сделано в Китае

Версия 1. 2015