

# Waveguide WG 148 R

Art. No. 5176

---



**14,8 cm Waveguide (Wellenleiter)** aus hochwertigem Kunststoff für 25-mm-Hochtonkalotten. Die exponentielle Aufweitung sorgt für einen hohen Pegelgewinn im unteren Hochtonbereich, wodurch der Hochtöner entlastet werden kann. Des Weiteren werden die Bündelung und die Ankopplung an einen weiteren Lautsprecher verbessert, da die Schallentstehungsebenen näher aneinander rücken.

Für die Befestigung des Hochtöners am Waveguide sind 4 Stück M4-Schrauben (Länge ca. 10 mm) beigelegt.

Der Wellenleiter ist passend für: G 25 FFL - 8 Ohm; KE 25 SC - 8 Ohm

Verpackungseinheit: 1 Stück

**14,8 cm Waveguide** of high-quality plastic for 25 mm tweeters. The exponential enlargement provides a high sound pressure level gain in the lower high frequency range, which discharges the tweeter. In addition, the focus and the coupling to a woofer are improved, because the sound generation planes move closer together.

For fixation of the tweeter on the waveguide 4 pieces M4 screws (length approx. 10 mm) are added.

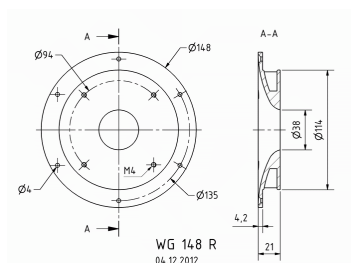
This waveguide is suitable for: G 25 FFL - 8 Ohm; KE 25 SC - 8 Ohm

Packing unit: 1 pc.

31.05.2013

# Waveguide WG 148 R

Art. No. 5176



## Technische Daten / Technical data

Schallwandöffnung Cutout diameter	115 mm
Gewicht netto Net weight	100 g
Einbauöffnung Cutout diameter	D = 38 mm

31.05.2013